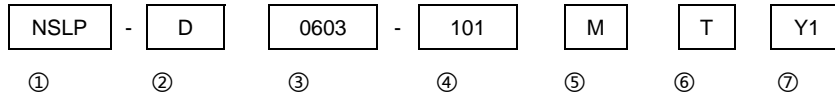


NSLP- D 系列功率电感器

- **特性：**
超薄；小尺寸；大电流；
- **应用：**
移动通信，笔记本电脑； DC/DC 转换

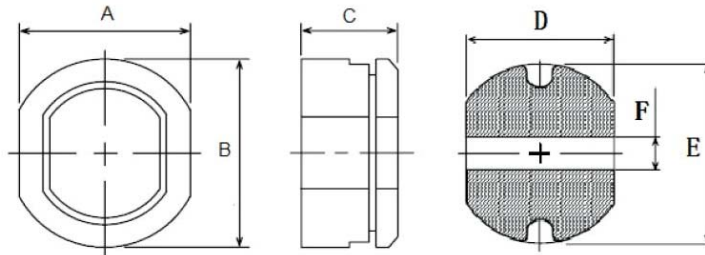


※ 型号规格表示方法



| ①电感类型 | ②系列代号 | ③规格尺寸(L×W×T) | | ④标称感量(uH) | | ⑤误差 | | ⑥包装方式 | | ⑦编码 |
|--------|-------|--------------|--------------|-----------|------|-----|------|-------|----|------|
| 贴片功率电感 | D 系列 | 0603 | 6.2×5.8×3.2 | 150 | 15 | M | ±20% | T | 卷带 | 企业内部 |
| | | 0704 | 7.8×7.0×4.5 | 101 | 100 | N | ±30% | B | 散装 | 生产编码 |
| | | 1005 | 10.0×9.0×5.0 | 102 | 1000 | | | | | |

※ 外形尺寸



单位：mm

| 型 号 | A | B | C | D | E | F |
|------------|-----------|-----------|-----------|------|------|------|
| NSLP-D0603 | 5.80±0.30 | 6.20±0.30 | 3.20±0.30 | 5.80 | 6.20 | 2.00 |
| NSLP-D0704 | 7.00±0.35 | 7.80±0.35 | 4.50±0.40 | 7.00 | 7.80 | 2.50 |
| NSLP-D1005 | 9.00±0.40 | 10.0±0.40 | 5.0±0.50 | 9.00 | 10.0 | 3.00 |

※ 包装数量

| 型 号 | NSLP-D0603 | NSLP-D0704 | NSLP-D1005 |
|-------|------------|------------|------------|
| 最小包装量 | 1.5K | 1K | 0.75K |

※ 电性能参数

| D0603 系列 | 标称感量(uH) | 公差 | 测试频率 | 直流电阻 Max(Ω) | 饱和电流(A) |
|--------------------|----------|-----|--------|----------------------|---------|
| NSLP-D0603-4R7NT□□ | 4.7 | 20% | 100kHz | 0.059 | 2.00 |
| NSLP-D0603-100MT□□ | 10 | 20% | 100kHz | 0.140 | 1.00 |
| NSLP-D0603-120MT□□ | 12 | 20% | 100kHz | 0.165 | 0.94 |
| NSLP-D0603-150MT□□ | 15 | 20% | 100kHz | 0.180 | 0.86 |
| NSLP-D0603-180MT□□ | 18 | 20% | 100kHz | 0.250 | 1.00 |
| NSLP-D0603-220MT□□ | 22 | 20% | 100kHz | 0.250 | 0.90 |
| NSLP-D0603-270MT□□ | 27 | 20% | 100kHz | 0.360 | 0.64 |
| NSLP-D0603-330MT□□ | 33 | 20% | 100kHz | 0.410 | 0.70 |
| NSLP-D0603-390MT□□ | 39 | 20% | 100kHz | 0.470 | 0.53 |
| NSLP-D0603-470MT□□ | 47 | 20% | 100kHz | 0.510 | 0.50 |
| NSLP-D0603-560MT□□ | 56 | 20% | 100kHz | 0.720 | 0.46 |
| NSLP-D0603-680MT□□ | 68 | 20% | 100kHz | 0.395 | 0.60 |
| NSLP-D0603-820MT□□ | 82 | 20% | 100kHz | 0.750 | 0.32 |
| NSLP-D0603-101MT□□ | 100 | 20% | 1kHz | 0.850 | 0.30 |

| D0704 系列 | 标称感量(uH) | 公差 | 测试频率 | 直流电阻 Max(Ω) | 饱和电流(A) |
|---------------------|----------|-----|--------|----------------------|---------|
| NSLP-D0704-4R7NT□□ | 4.7 | 20% | 100kHz | 0.033 | 2.700 |
| NSLP-D0704 -100MT□□ | 10 | 20% | 100kHz | 0.070 | 1.640 |
| NSLP-D0704 -120MT□□ | 12 | 20% | 100kHz | 0.080 | 1.500 |
| NSLP-D0704 -150MT□□ | 15 | 20% | 100kHz | 0.090 | 1.340 |
| NSLP-D0704 -180MT□□ | 18 | 20% | 100kHz | 0.110 | 1.220 |
| NSLP-D0704 -220MT□□ | 22 | 20% | 100kHz | 0.120 | 1.100 |
| NSLP-D0704 -270MT□□ | 27 | 20% | 100kHz | 0.170 | 1.000 |
| NSLP-D0704 -330MT□□ | 33 | 20% | 100kHz | 0.190 | 0.900 |
| NSLP-D0704 -390MT□□ | 39 | 20% | 100kHz | 0.210 | 0.830 |
| NSLP-D0704 -470MT□□ | 47 | 20% | 100kHz | 0.210 | 0.810 |
| NSLP-D0704 -560MT□□ | 56 | 20% | 100kHz | 0.320 | 0.690 |
| NSLP-D0704 -680MT□□ | 68 | 20% | 100kHz | 0.370 | 0.630 |
| NSLP-D0704 -820MT□□ | 82 | 20% | 100kHz | 0.400 | 0.570 |
| NSLP-D0704 -101MT□□ | 100 | 20% | 1kHz | 0.540 | 0.520 |
| NSLP-D0704 -121MT□□ | 120 | 20% | 1kHz | 0.620 | 0.470 |
| NSLP-D0704 -151MT□□ | 150 | 20% | 1kHz | 0.490 | 0.440 |
| NSLP-D0704 -181MT□□ | 180 | 20% | 1kHz | 0.970 | 0.380 |
| NSLP-D0704 -221MT□□ | 220 | 20% | 1kHz | 1.310 | 0.350 |
| NSLP-D0704 -271MT□□ | 270 | 20% | 1kHz | 1.460 | 0.310 |

加饱和电流时,电感量下降 $\leq 20\%$

※ 电性能参数

| D1005 系列 | 标称感量(uH) | 公差 | 测试频率 | 直流电阻 Max(Ω) | 饱和电流(A) |
|--------------------|----------|-----|--------|----------------------|---------|
| NSLP-D1005-100MT□□ | 10 | 20% | 100kHz | 0.06 | 2.53 |
| NSLP-D1005-120MT□□ | 12 | 20% | 100kHz | 0.06 | 2.31 |
| NSLP-D1005-150MT□□ | 15 | 20% | 100kHz | 0.07 | 2.06 |
| NSLP-D1005-180MT□□ | 18 | 20% | 100kHz | 0.08 | 1.89 |
| NSLP-D1005-220MT□□ | 22 | 20% | 100kHz | 0.09 | 1.71 |
| NSLP-D1005-270MT□□ | 27 | 20% | 100kHz | 0.11 | 1.54 |
| NSLP-D1005-330MT□□ | 33 | 20% | 100kHz | 0.078 | 1.40 |
| NSLP-D1005-390MT□□ | 39 | 20% | 100kHz | 0.16 | 1.28 |
| NSLP-D1005-470MT□□ | 47 | 20% | 100kHz | 0.18 | 1.17 |
| NSLP-D1005-560MT□□ | 56 | 20% | 100kHz | 0.19 | 1.07 |
| NSLP-D1005-680MT□□ | 68 | 20% | 100kHz | 0.22 | 0.97 |
| NSLP-D1005-820MT□□ | 82 | 20% | 100kHz | 0.28 | 0.88 |
| NSLP-D1005-101MT□□ | 100 | 20% | 1kHz | 0.35 | 0.80 |
| NSLP-D1005-121MT□□ | 120 | 20% | 1kHz | 0.38 | 0.73 |
| NSLP-D1005-151MT□□ | 150 | 20% | 1kHz | 0.45 | 0.65 |
| NSLP-D1005-181MT□□ | 180 | 20% | 1kHz | 0.62 | 0.60 |
| NSLP-D1005-221MT□□ | 220 | 20% | 1kHz | 0.69 | 0.54 |
| NSLP-D1005-271MT□□ | 270 | 20% | 1kHz | 0.78 | 0.49 |
| NSLP-D1005-331MT□□ | 330 | 20% | 1kHz | 1.03 | 0.44 |
| NSLP-D1005-391MT□□ | 390 | 20% | 1kHz | 1.18 | 0.41 |
| NSLP-D1005-471MT□□ | 470 | 20% | 1kHz | 1.60 | 0.37 |

加饱和电流时,电感量下降 $\leq 20\%$